

## EBTC's

### Requisitos:

- Participación Profesores (Promotores)
- Tecnología o conocimiento desarrollado en la URJC
- Alto contenido I+D
- Potencial de comercialización

### Ventajas Promotores:

- Trabajo a tiempo completo vía excedencia
- Compatibilizar labores docentes/ Investigadoras y empresariales
- Trabajo a tiempo parcial vía compatibilidad
- Socio/accionista > 10%
- Percepción salario de la empresa

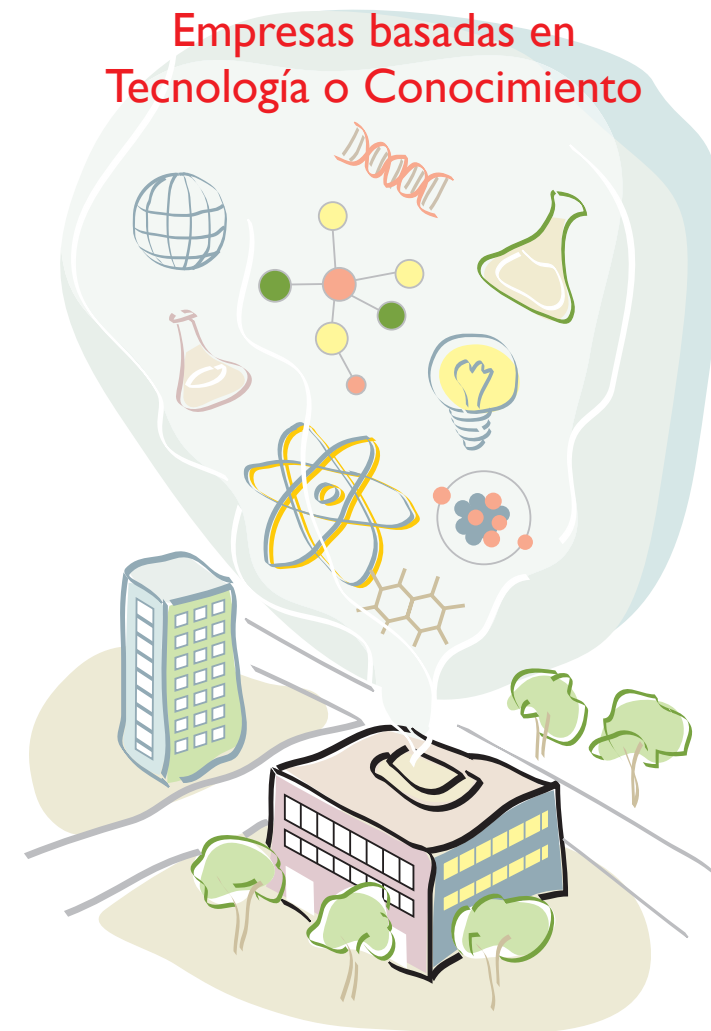
### Servicios de CINTTEC:

- Gestión de contratos / Cátedras / Licitaciones Públicas
- Patentes / Propiedad Intelectual
- Empresas de Base Tecnológica y de Conocimiento (EBTC)
- Oferta Tecnológica
- Indicadores de Transferencia
- Convocatorias competitivas con empresas
- Certificados

### Datos de contacto

CINTTEC  
Edificio de Rectorado, 2ª planta  
Despacho 204  
joseangel.garcia@urjc.es

## Empresas basadas en Tecnología o Conocimiento



## IDEA DE EMPRESA



- Has desarrollado una tecnología con alto potencial de comercialización
- Y quieres compatibilizar las labores docentes e investigadoras con la carrera EMPRESARIAL

### 1 Comunica la propuesta a CINTTEC



Ponte en contacto con nosotros para estudiar la idea

### 2 Documenta la idea



- Plan de negocio
- Estatutos de empresa
- Contrato de transferencia
- Pacto de socios

### 3 Aprobación de la propuesta



Visto bueno del Consejo Social  
Aprobación por el Consejo de Gobierno

### 4 Creación de la empresa



Firma ante Notario